



dossier
esthétique

Embellissement du regard

Poches, cernes, rides et ridules, relâchement..., ne les laissez pas assombrir votre regard. Les meilleures techniques en esthétique pour un regard neuf !

Corinne Guillaumin

Parce qu'elle est soumise à de multiples sollicitations, qu'elle est hyper-vascularisée avec une peau extrêmement fine et pauvre en collagène, la zone du regard accuse bien souvent les premiers signes du vieillissement. Au fil des ans, la structure de la peau se modifie, se dessèche, se relâche, perd de sa texture et de son élasticité, alors les rides apparaissent, les paupières s'affaissent, les cernes se creusent... Heureusement, médicales ou chirurgicales, il existe diverses techniques, qui peuvent parfois être combinées en fonction de l'indication et de la morphologie de la personne, pour rafraîchir le regard.

Neutraliser le muscle

Dès 30 ans parfois, de petites ridules se glissent au coin externe des yeux (les pattes d'oie), un sillon

vertical se forme entre les sourcils (la glabelle ou ride du lion). Ces charmantes rides que l'on appelle communément rides d'expression, parce que localisées dans les endroits où l'on exprime nos émotions, sont en fait les premières à apparaître. Et comme elles résultent d'un excès de contraction des muscles, les injections de toxine botulique demeurent le traitement de référence pour les estomper. En paralysant le muscle impliqué dans la formation des rides, cette neurotoxine va avoir un rôle tenseur et laisser un aspect détendu et frais au visage. L'injection se fait donc directement dans le muscle, elle est rapide (n'excède pas 5/10 mn), quasiment indolore mais occasionne parfois quelques rougeurs ou ecchymoses au point d'injection.

Opter pour un Foxy eye

En moyenne, les effets sont visibles entre 3 et 15 jours après et durent entre 4 et 6 mois selon les personnes. Mais dès lors que l'action musculaire réapparaît, il faut faire une retouche. Avec le temps, la queue du sourcil peut aussi avoir tendance à s'affaisser et à rapetisser le regard. Là encore on préconise souvent une injection maîtrisée de toxine botulique, solution rapide et efficace pour ouvrir à nouveau le regard. Mais pour une paupière encore plus allégée, on peut aussi proposer un lifting des sourcils par fils tenseurs. La pose de ces fils tenseurs crantés, le plus souvent résorbables, est réalisée sous anesthésie locale. Grâce à un effet de traction, ils retendent bien sûr la peau sans altérer la mobilité des muscles mais agissent aussi comme des inducteurs tissulaires et

à ce titre, favorisent la production de collagène. Le résultat est immédiat et selon le type de fil et la technique employée, l'effet tenseur peut durer jusqu'à 24 mois.

Comblé les creux

Et comme le regard est un subtil équilibre entre ombres et lumière, le praticien peut aussi compléter le traitement au botox avec des injections d'acide hyaluronique (AH) pour le sculpter et l'embellir. Par exemple, il peut commencer à travailler avec l'acide hyaluronique au niveau des pommettes et des tempes (qui ont tendance à se creuser au fil du temps) avant d'ouvrir le regard avec la toxine botulique. Grâce à son action densifiante et de comblement, et présent naturellement dans l'organisme, l'AH est le produit de référence pour le visage. Il est notamment tout indiqué pour les cernes creux. Chez certains, le vieillissement peut en effet entraîner une fonte graisseuse et musculaire autour de l'œil. Conséquence l'orbite se creuse et donne lieu à un







Quésaco les poches malaïres ?

À ne pas confondre avec les poches des paupières inférieures, (celles classiques situés sous les yeux), les poches malaïres se trouvent en haut des pommettes, au dessus du rebord orbitaire inférieur. Elles ont un aspect boursoufflé, qui donne au visage un air vieilli et fatigué en permanence. D'origine génétique mais dont les causes restent encore mal connues, ces poches inesthétiques sont dues principalement à un trouble de la circulation lymphatique. Dans un premier temps, apparaît un œdème (eau) qui peut être fluctuant mais s'accroît avec l'alcool, le tabac, le manque de sommeil... Ensuite s'installe de manière chronique une poche et au stade ultime, un relâchement cutané-musculaire, appelé feston malaïre créant comme une sorte de petit hamac sous l'oeil. Bien entendu, le traitement de la poche malaïre dépend de sa sévérité. Pour les formes modérées, on a le plus souvent recours à l'injection d'acide hyaluronique, en utilisant un produit peu hydrophile pour ne pas accentuer la rétention. Et dans les cas les plus sévères, seul le recours à la chirurgie permet de retirer la poche en laissant une cicatrice très fine et quasiment invisible.



Une approche SYNERGIQUE

Le laboratoire espagnol Mesoestetic lance un protocole de prise en charge intégrale de la zone péri-oculaire qui combine 3 techniques de médecine esthétique pour un résultat en 3D :

- ✓ un peeling chimique pour réduire les rides et stimuler la régénération dermique (mesopeel periocular).
- ✓ de la mésothérapie pour traiter les problèmes de micro-circulation (mesohyal Melilot) et agir sur les lésions pigmentaires et les rides d'expression (mesohyal Argibenone).
- ✓ des injections d'un acide hyaluronique spécifique de la zone péri-oculaire (mesofiller Periocular).

Ce protocole modulable permet au praticien de l'adapter aux problématiques individuelles pour une approche totalement personnalisée.

regard triste et abattu. Pour lutter contre cet effet de squelettisation, l'acide hyaluronique va repulper et revitaliser le derme.

De la graisse pour combler

Une seule injection suffit mais comme elle est technique et se fait en profondeur au contact de l'os, il est essentiel de bien choisir son praticien ! La zone étant très délicate et la peau très fine, le praticien injecte peu de produit pour éviter d'éventuelles irrégularités ou gonflements, quitte à refaire une retouche lors de la visite de contrôle. Pour les mêmes raisons, il va choisir, parmi les différents produits concentrés, un gel fin, peu hydrophile du type Volbella de la gamme Juvéderm des Laboratoires Allergan. Le résultat est immédiat et comme c'est une zone de faible mobilité, son effet peut perdurer jusqu'à deux ans, voire plus parfois. Toutefois, certains praticiens préfèrent recourir au lipofilling.

Cela consiste à prélever la propre graisse du patient, la centrifuger, la purifier puis la réinjecter sous le muscle orbiculaire.

Différents cernes

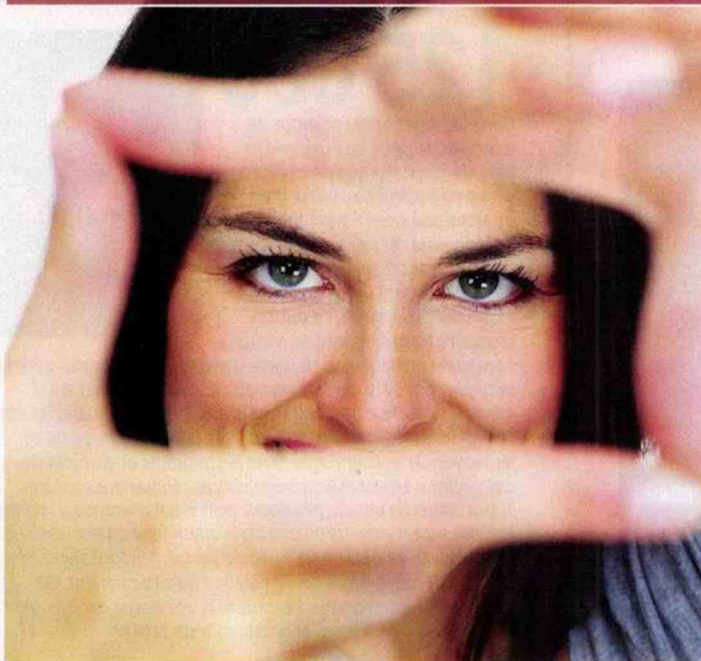
L'avantage de la graisse, c'est qu'il n'y a aucun risque d'allergie ou de rejet, et que l'effet est définitif, à l'inverse de l'AH qui est résorbable. En revanche, cette technique se fait sous anesthésie locale en ambulatoire, elle dure entre 1 à 2 heures, entraîne quelques légères ecchymoses et elle est bien plus onéreuse que les injections d'AH. Quand aux cernes colorés, ils sont plus compliqués à traiter. Les cernes pigmentaires (dus à un excès de pigment au niveau de la paupière inférieure) et non les cernes foncés (dus à un effet d'ombre que l'on peut éventuellement estomper avec une injection d'AH), peuvent être traités avec un laser pigmentaire (Q-switched). Ce laser envoie une impulsion de grande énergie dans un temps très court qui permet ainsi





Astuce pour lifter votre regard

Des sourcils bien dessinés permettent de rehausser le regard et de lui donner de la profondeur. C'est pourquoi le maquillage permanent est une solution simple, rapide et peu invasive pour corriger visuellement une asymétrie, une ligne mal définie ou encore la courbe tombante de la paupière qui donne un air triste et éteint. Cette technique consiste à injecter, à l'aide d'une aiguille très fine, des pigments sous les couches superficielles de la peau afin de dessiner une ligne parfaite du sourcil et ainsi mettre le regard en valeur. Et pour ce faire, il existe plusieurs méthodes : poil à poil (méthode « *microblading* ») qui donne un aspect naturel ou par ombrage (appelé aussi effet poudré) qui donne un rendu plus make-up, ou encore un mix de deux. Et en modifiant l'arc du sourcil en l'élevant de quelques millimètres, on corrige les effets du temps pour offrir au visage un joli effet lift totalement naturel et totalement bluffant !



de détruire les pigments en une seule séance.

Alternative non invasive

« C'est très efficace, explique le docteur Nathalie Gral, dermatologue et vice-présidente de la SFLD (Société Française des Lasers en Dermatologie), mais il faut prévenir que les suites sont longues. Pendant plusieurs semaines, plusieurs mois parfois jusqu'à 6 mois, les personnes vont avoir une hyperpigmentation post-inflammatoire. C'est-à-dire que

transitoirement, cela va être pire qu'avant. » Pour traiter les rides légères à modérées de la zone péri-orbitale, le laser est d'ailleurs une alternative très intéressante, rapide et non invasive. Dans ce cas, on fait le choix du laser CO₂ fractionné, qui en créant des microlésions au niveau de l'épiderme, va non seulement favoriser la régénération de l'épiderme mais aussi stimuler la production de collagène. Pour traiter les ridules au niveau des paupières, bien souvent une seule séance suffit. L'intervention se fait

après l'application d'un simple crème anesthésiante et la cicatrisation est très rapide, de l'ordre d'une semaine.

Faire disparaître les poches

Souvent héréditaires, les poches sous les yeux sont liées à un relâchement de la peau ou un excès de graisse. Aujourd'hui, il n'existe pas réellement de remède miracle pour s'en débarrasser. En fait, seule une chirurgie, que l'on nomme blépharoplastie inférieure, peut apporter des résultats probants et durables. Cette technique de chirurgie esthétique consiste à retirer l'excès de graisse et/ou l'excédent de peau, situé(s) au niveau de la paupière inférieure. Réalisée en ambulatoire, cette intervention de 20 à 40 minutes se déroule selon les cas sous anesthésie locale ou générale. Pour enlever les poches dites palpébrales, le chirurgien passe soit à travers la conjonctive soit à travers la peau au ras des cils. Après l'intervention, des œdèmes, bleus et douleurs peuvent apparaître, dont la durée varie selon les patients et la technique utilisée. Il faut savoir qu'une éviction sociale d'au moins une semaine est nécessaire et compter de quatre à six semaines avant de pouvoir apprécier le résultat définitif.

Paupières tombantes

Après 40 ans, la paupière supérieure commence aussi à s'alourdir et devenir plus flasque. Cette peau excédentaire vient buter contre les cils et a tendance à donner un air fatigué et vieillissant. Là encore, un excès cutané important relève uniquement du geste chirurgical avec tous les inconvénients qui en découlent. Cette blépharoplastie ou lifting des paupières vise à rajeunir le regard en supprimant les replis de peau disgracieux. Cachées sous les plis de la paupière, les cicatrices sont rapidement imperceptibles. Une intervention qui reste onéreuse, demande une éviction sociale et attendre entre trois à six mois pour apprécier le résultat final. Reste que cette chirurgie, très demandée en France, offre des résultats naturels et pérennes ! ■